

Anbau:
Raumhöhen von 3.20m bis 4.20m

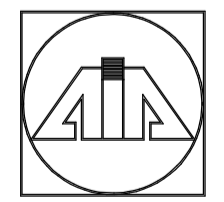
Zu realisierende Maßnahmen laut Brandschutzgutachten:

- ① Mindestbreite 1.50m
- ② T30, rauchdicht, selbstschließend

Änderungen			
Index	Datum	Bauteil	Bearb.
A	.	.	.
B	.	.	.
C	.	.	.
D	.	.	.
E	.	.	.

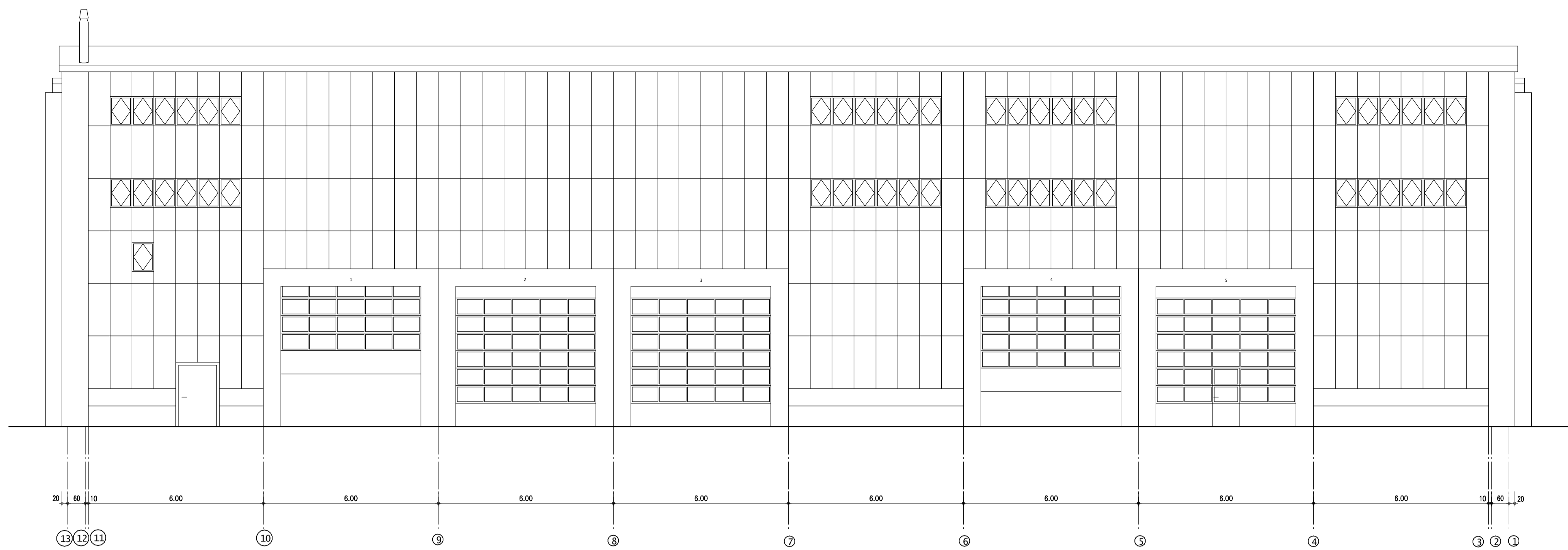
Erdgeschoss

Wasserstraße 15
08280 Aue (Sachsen)
Tel. 03771/ 159-0
Fax 03771/ 159-117
e-mail: aia-hochbau@t-online.de



AIA Aue GmbH
Architektur + Tragwerksplanung
Tiefbau

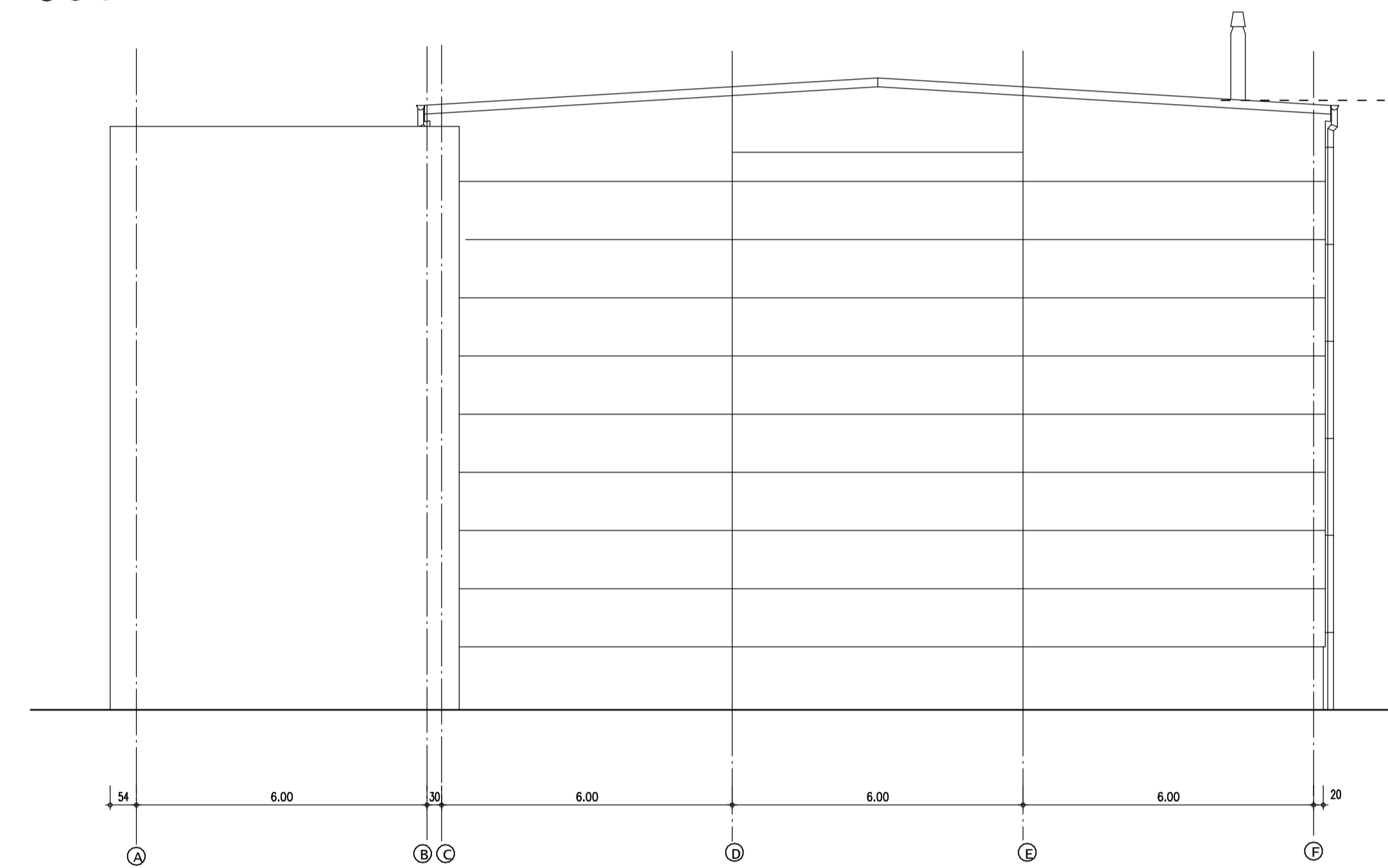
Projekt:	Gewerbepark Zwönitztal Thalheim, Zwönitztalstraße 32 Teilabschnitt IWR		
Proj.-Nr.:	1 08 1 1551		
Bauteil:	Nutzungsänderung des bestehenden Werkstattgebäudes zu einem Produktionsgebäude Grundriss EG		
CAD-Name:	AN01	Datum:	14.07.2008
Bauleiter:	Planner:	Zeichner:	Blatt-Nr.: 01
		Format:	Maßstab: M 1:100 M



Ansicht von Osten

Zu realisierende Maßnahmen laut Brandschutzgutachten:

- ① Mindestbreite 1.50m
- ④ je Geschoss Fenster mit freiem Querschnitt $\geq 0.5m^2$



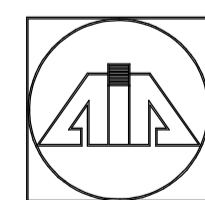
Ansicht von Süden



Ansicht von Westen

Änderungen			
Index	Datum	Bauteil	Bearb.
A	.	.	.
B	.	.	.
C	.	.	.
D	.	.	.
E	.	.	.

Wasserstraße 15
08280 Aue (Sachsen)
Tel. 03771/ 159-0
Fax 03771/ 159-117
e-mail: aia-hochbau@t-online.de



AIA Aue GmbH
Architektur+ Tragwerksplanung
Tiefbau

Projekt:	Gewerbepark Zwönitztal Thalheim, Zwönitztalstraße 32 Teilabschnitt IWR		
Proj.-Nr.: 1 08 1 1551			
Bauteil:	Nutzungsänderung des bestehenden Werkstattgebüdes zu einem Produktionsgebüde Ansichten		
CAD-Name: AN04	Datum: 14.07.2008	Format:	Maßstab: M 1:100 M
Büroleiter:	Planer:	Zeichner:	Blatt-Nr.: 04